

*Lavendel*  *Residenz*  
... SICH GEBORGEN FÜHLEN

Betreutes Wohnen  
Stationäre Pflege  
Ambulanter Pflegedienst



## LAGE UND AUSSTATTUNG DER LAVENDEL-RESIDENZ

---

Im beschaulichen Städtchen Teltow - zugehörig zum Landkreis Potsdam-Mittelmark, gelegen am südlichen Stadtrand von Berlin - befindet sich auf dem Gelände einer ehemaligen Seifen- und Parfümfabrik unsere Lavendel-Residenz mit Betreutem Wohnen und vollstationärer Pflegeeinrichtung.

Durch die sehr gute Verkehrsanbindung mittels Bus und S-Bahn sind die Städte Potsdam und Berlin zügig erreichbar.

Sowohl die Appartements im Betreuten Wohnen, als auch die Zimmer in der Pflegeeinrichtung sind ausgesprochen komfortabel und individuell in Schnitt und Größe.

Alle Appartements und Zimmer verfügen über eine Rufanlage, Telefon und Kabelanschluss.

Eigene Möbel und Ihr tierischer Begleiter können selbstverständlich mitgebracht werden.

## PFLEGE UND VERSORGUNG

---

Unsere Bewohnerinnen und Bewohner stehen immer im Mittelpunkt unserer Arbeit. Wir betrachten den Menschen als Individuum von Körper, Geist und Seele.

Qualifizierte Fachkräfte mit guten Umgangsformen pflegen Sie nach Ihren Bedürfnissen, Fähigkeiten und Wünschen.

Ein wichtiger Bestandteil unserer Arbeit ist die gemeinsame Planung der individuellen Pflege und Betreuung für Menschen mit und ohne Pflegestufe.

Die medizinische Versorgung durch Haus- und Fachärzte wird von unseren Pflegekräften organisatorisch sichergestellt.

Wir bieten Ihnen eine 24 Stunden Rundum-Pflege durch unser qualifiziertes Fachpersonal.

Alle unsere Mitarbeiter qualifizieren sich durch ständige Fortbildungen weiter.

Die Betreuung demenziell erkrankter Seniorinnen und Senioren richtet sich nach den Empfehlungen der Alzheimer Gesellschaft.

Ein schmackhaftes und seniorenrechtliches Speisenangebot, z.B. in Form eines täglichen Wahlmenüs, wird durch die Küche in unserem Haus täglich frisch zubereitet.

## THERAPEUTISCHE UND BETREUENDE ANGEBOTE

---

Gedächtnistraining  
Gymnastik  
Kreatives Gestalten  
Singen  
Gesprächskreise  
Ausflüge  
Musikveranstaltungen im Haus  
Regelmäßige Andachten im Haus  
Einzelbetreuung

Gleichzeitig bieten wir Ihnen eine intensive Angehörigenbetreuung.

Unterstützt wird dieses Angebot durch:

Café  
Friseur  
Krankengymnastik und Physiotherapie  
Fußpflege

Alle Angebote werden selbstverständlich von qualifizierten Therapeuten und Mitarbeitern ausgeführt.

## BETREUTES WOHNEN

---

Unsere Lavendel-Residenz bietet Ihnen im Rahmen des Betreuten Wohnens eine große Auswahl an komfortablen Ein- und Zweiraum-Appartements in einem modernen, umgebauten und denkmalgeschützten Gebäudekomplex der ehemaligen historischen Lavendel Parfümfabrik.

Alle Appartements verfügen über großzügige und barrierefreie Duschbäder, komfortable Einbauküchen, Balkon oder Wintergarten, Telefon- und Kabelanschluss, Notrufsystem und Gegensprechanlagen.

Wir bieten ein hohes Maß an Sicherheit und Selbstständigkeit.

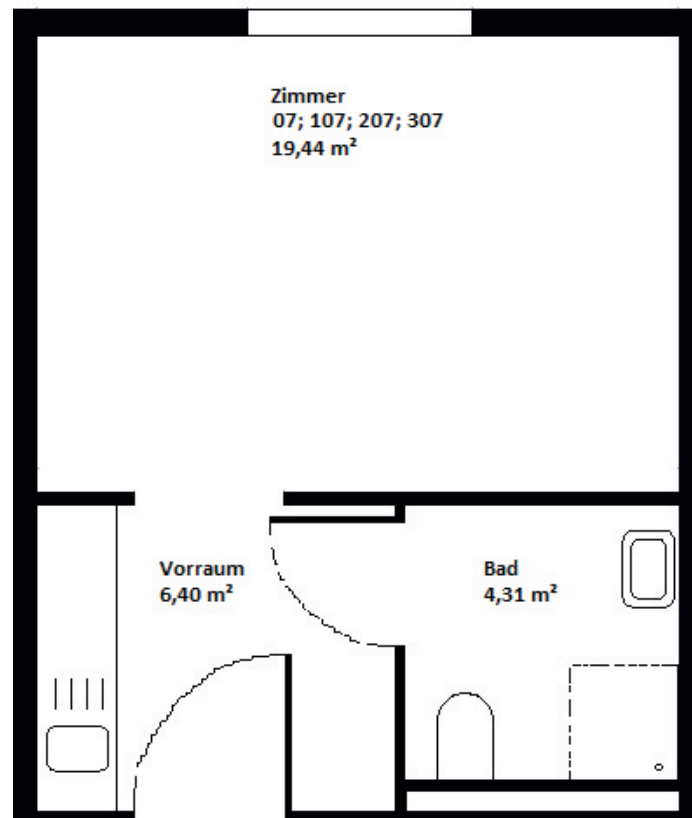
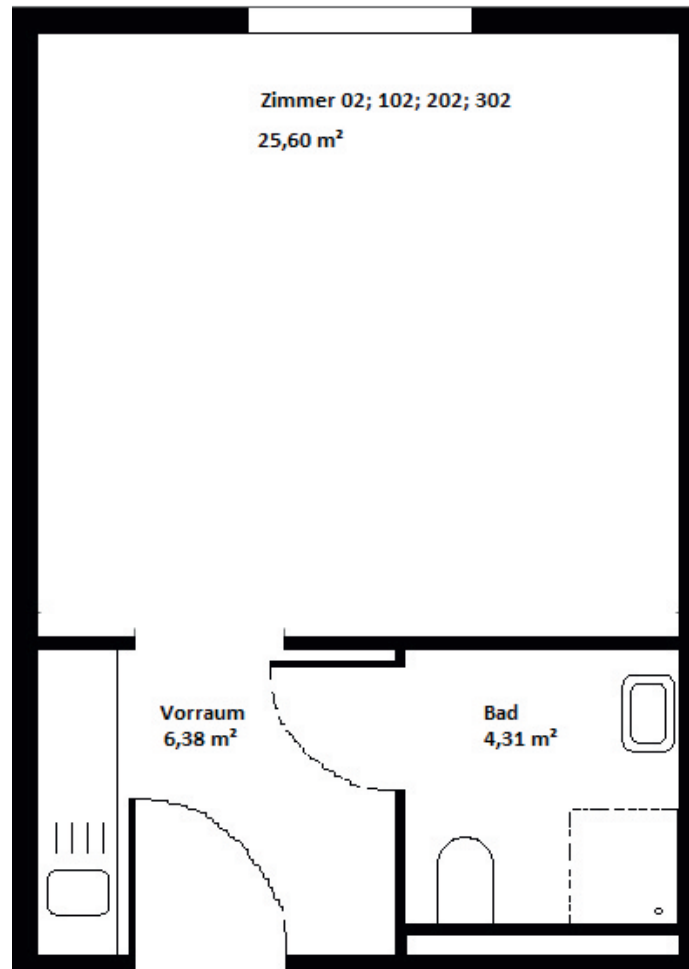
Umfassende gesellschaftliche und kulturelle Freizeitmöglichkeiten sowie ein vielfältiges gastronomisches Angebot runden das Wohnen in unserem Hause ab.

Café, Fußpflege und Friseur ergänzen unseren Service.

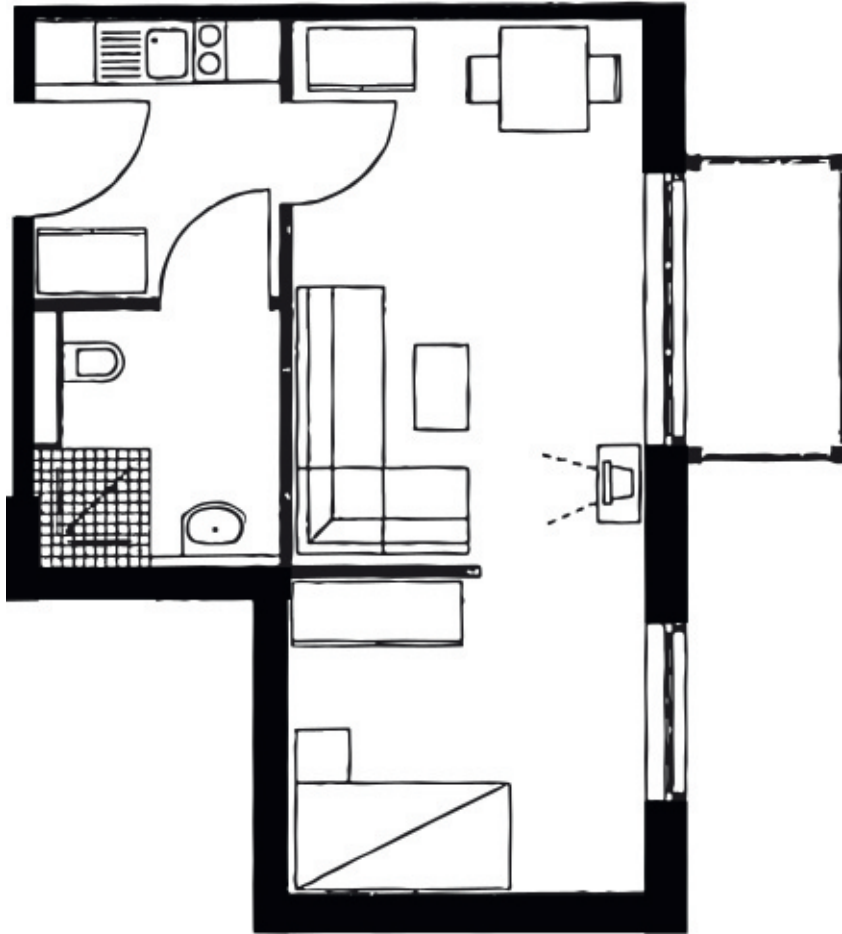
Einkaufsmöglichkeiten in unmittelbarer Nähe sowie eine gute Verkehrsanbindung an Berlin und Potsdam sind gegeben.

Wir beraten Sie und beantworten Ihre Fragen gern in einem persönlichen Gespräch.

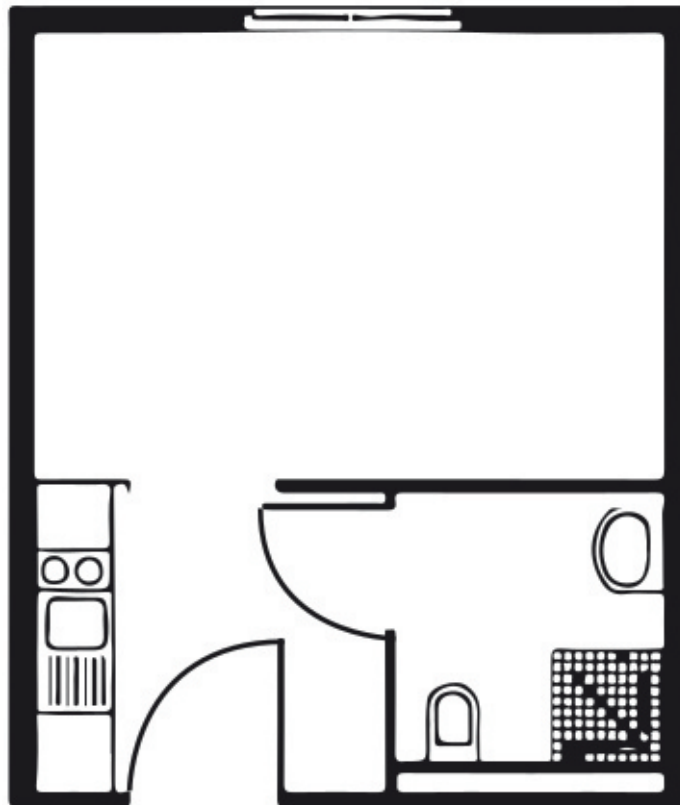
## Beispielgrundrisse stationäre Pflege



## Beispielgrundrisse Betreutes Wohnen



Wohnung Altbau 39,23m<sup>2</sup>



Wohnung Neubau 30,15m<sup>2</sup>

## AMBULANTER PFLEGEDIENST DER LAVENDEL-RESIDENZ

---

Der ambulante Pflegedienst der Lavendel-Residenz betreut innerhalb unseres Hauses sowie in Teltow, Kleinmachnow und Stahnsdorf.

Wir beraten Sie gerne individuell nach Ihren persönlichen Wünschen.



Lavendel - Residenz Teltow  
Elbestraße 2  
14513 Teltow

Tel.: 03328 333-0  
Fax.: 03328 333-333  
E-Mail: [info@lavendel-residenz.de](mailto:info@lavendel-residenz.de)

[www.lavendel-residenz.de](http://www.lavendel-residenz.de)  

